



# PROGRAMME VACANCES AUTOMNE 2023

Centre de loisirs - 844 rue des Jonquilles

# ACTIVITÉS CENTRE DE LOISIRS | THÈMES | **SUR INSCRIPTION**

## SEMAINE DU 23 AU 27 OCTOBRE

ENFANTS 3-4 ANS (LES CHENILLES) : MONDE FÉÉRIQUE

ENFANTS 4-5 ANS (LES PAPILLONS) : TIC & TAC AU PAYS FÉÉRIQUE

ENFANTS 6-7 ANS (LES TORNADES) : VILLAGE DES PETITS LUTINS MALINS !

ENFANTS 8-12 ANS (LES JUNIORS) : LE MONDE FÉÉRIQUE DE ZELDA

## SEMAINE DU 30 OCTOBRE AU 3 NOVEMBRE

ENFANTS 3-4 ANS (LES CHENILLES) : LE COSTUME DE MIGUEL

ENFANTS 4-5 ANS (LES PAPILLONS) : TIC & TAC AU MEXIQUE

ENFANTS 6-7 ANS (LES TORNADES) : VIVA MEXICO !

ENFANTS 8-12 ANS (LES JUNIORS) : EL DIA DE LOS MUERTOS



# ACTIVITÉS ENFANTS (3-4 ANS) - « LES CHENILLES » | CENTRE DE LOISIRS |

## SUR INSCRIPTION

### LUNDI 23 OCT.

#### MATIN

Baguette de fée  
Promenade en forêt avec Tic & Tac

#### APRÈS-MIDI

Je crois aux fées (jeu)  
Décoration féérique

### MARDI 24 OCT.

#### MATIN

Gym et lutte au gymnase (avec les éducatrices sportives)

#### APRÈS-MIDI

Gym et lutte au gymnase (suite)

### MERCREDI 25 OCT.

#### MATIN

Jolies ailes de fées (bricolage)  
Ateliers cuisine  
Libérez les fées (jeu)

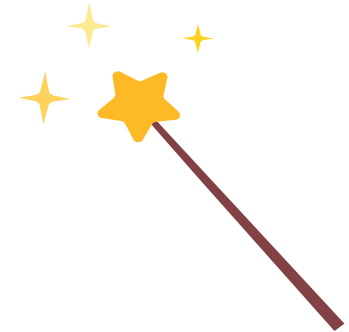
#### APRÈS-MIDI

Festin des fées

### JEUDI 26 OCT.

#### JOURNÉE COMPLÈTE

Sortie au parc des épouvantails d'Andilly



### VENDREDI 27 OCT.

#### MATIN

Danse des fées  
Trésors des petites fées

#### APRÈS-MIDI

Chansons : printemps des fées

### LUNDI 30 OCT.

#### MATIN

Création de maracas

#### APRÈS-MIDI

« Atchica maracas ! »

### MARDI 31 OCT.

#### MATIN

« Ole ! Mon chapeau »  
Création du chapeau de Miguel

#### APRÈS-MIDI

« Ole ! Mon chapeau »  
Création du chapeau de Miguel (suite)

### MERCREDI 1ER NOV.

#### FÉRIÉ

### JEUDI 2 NOV.

#### MATIN

Mon petit poncho (bricolage)

#### APRÈS-MIDI

« Miguel s'habille pour la fête »

### VENDREDI 3 NOV.

#### MATIN

Les jolis cactus (peinture)

#### APRÈS-MIDI

« Petite fiesta »





# ACTIVITÉS ENFANTS (4-5 ANS) - « LES PAPILLONS » | CENTRE DE LOISIRS |

## SUR INSCRIPTION

### LUNDI 23 OCT.

#### MATIN

La chasse aux matériaux

#### APRÈS-MIDI

Fabrication de la maquette « Village des fées et lutins »

### MARDI 24 OCT.

#### MATIN

Gym et lutte au gymnase (avec les éducatrices sportives)

#### APRÈS-MIDI

« Petite fée » (création)  
Relais poudre de fées

### MERCREDI 25 OCT.

#### MATIN

« Décorons le village ! »

#### APRÈS-MIDI

Jeux des lutins

### JEUDI 26 OCT.

#### JOURNÉE COMPLÈTE

Sortie au parc des épouvantails d'Andilly



### VENDREDI 27 OCT.

#### MATIN

Jeu de piste « petit caillou »

#### APRÈS-MIDI

Fête du village

### LUNDI 30 OCT.

#### MATIN

Peinture fluo  
Chasse aux pigments

#### APRÈS-MIDI

Tic & Tac au bricolage (petits pots)

### MARDI 31 OCT.

#### MATIN

Ma jolie guitare (création)  
Jeux musicaux

#### APRÈS-MIDI

Préparons la fiesta !

### MERCREDI 1ER NOV.

#### FÉRIÉ

### JEUDI 2 NOV.

#### MATIN

Jeux du sombrero  
Atelier cuisine (roulé au chocolat)

#### APRÈS-MIDI

Bracelet clochette

### VENDREDI 3 NOV.

#### MATIN

Costume et maquillage

#### APRÈS-MIDI

« Petite fiesta »



# ACTIVITÉS ENFANTS (6-7 ANS) - « LES TORNADES » | CENTRE DE LOISIRS |

## SUR INSCRIPTION

### LUNDI 23 OCT.

#### MATIN

Journée dans la ville (avec les éducatrices sportives)

#### APRÈS-MIDI

Escalade/gym  
Jeu/bibliothèque

### MARDI 24 OCT.

#### MATIN

Jeu de piste à la recherche du village perdu  
Les petits lutins bâtisseurs

#### APRÈS-MIDI

Sur les pas des lutins  
Invasion de lutins

### MERCREDI 25 OCT.

#### MATIN

Invasion de lutins  
Sur les pas des lutins  
Les petits lutins bâtisseurs

#### APRÈS-MIDI

« Hey oh, hey oh, au boulot »  
(suite du matin)

### JEUDI 26 OCT.

#### JOURNÉE COMPLÈTE

Sortie Perroquet Academy



### VENDREDI 27 OCT.

#### MATIN

Le monde des lutins  
Initiation vélo, trottinette (avec les éducatrices sportives)

#### APRÈS-MIDI

Chasse aux trésors du lutin gourmand

### LUNDI 30 OCT.

#### MATIN

Couronne et guirlande de Calaveras  
Relais déguisé

#### APRÈS-MIDI

Pinata  
Papel picados

### MARDI 31 OCT.

#### MATIN

Tacos sucré (atelier cuisine)  
Béret mexicain

#### APRÈS-MIDI

Pinata  
Masques mexicanos

### MERCREDI 1ER NOV.

#### FÉRIÉ

### JEUDI 2 NOV.

#### MATIN

Princesse suspendue et squelette articulé

#### APRÈS-MIDI

Pinata  
Crâne festif

### VENDREDI 3 NOV.

#### MATIN

La guitare de Miguel  
Parcours d'adresse façon coco

#### APRÈS-MIDI

Fiesta mexicana !



# ACTIVITÉS ENFANTS (8-12 ANS) - « LES JUNIORS » | CENTRE DE LOISIRS |

## SUR INSCRIPTION

### LUNDI 23 OCT.

#### MATIN

Le royaume de Zelda

#### APRÈS-MIDI

Le joyau du dragon du Seigneur Ganon

### MARDI 24 OCT.

#### MATIN

Création des Korogus

#### APRÈS-MIDI

Sortie VTT (avec les éducatrices sportives)

### MERCREDI 25 OCT.

#### MATIN

« A la recherche des sucres » avec Sandra MARTIN (diététicienne)

#### APRÈS-MIDI

Bocaux lumineux

### JEUDI 26 OCT.

#### MATIN

Les épreuves de Zelda (journée sport) : ValséO + gymnase

#### APRÈS-MIDI

Les épreuves de Zelda

### VENREDI 27 OCT.

#### MATIN

Gâteau fantastique

#### APRÈS-MIDI

La chasse aux Korogus (jeu)



### LUNDI 30 OCT.

#### JOURNÉE ENTIÈRE

Ateliers mexicains  
Masques/peinture sur vitres/jeu

### MARDI 31 OCT.

#### MATIN

Course d'orientation « Palabras »

#### APRÈS-MIDI

Escape game au centre de loisirs  
« Le royaume de Coco »

### MERCREDI 1ER NOV.

#### FÉRIÉ

### JEUDI 2 NOV.

#### MATIN

« El lobo » (jeu)

#### APRÈS-MIDI

Sortie laser game

### VENREDI 3 NOV.

#### MATIN

Los muertos y los vivientes (jeu)

#### APRÈS-MIDI

Ateliers cuisine - Maquillage

**18H30-20H : VEILLÉE  
PARENTS-ENFANTS**  
Bal mexicain (costumé)



Programme sous réserve de modifications, des conditions climatiques et du protocole sanitaire en vigueur.  
Aucune inscription sans validation du dossier.

Le paiement s'effectue obligatoirement à l'inscription.

En cas d'annulation ou d'absence, le remboursement ne pourra se faire que sur présentation du reçu de paiement, remis à l'inscription, et d'un certificat médical.

## SUIVEZ-NOUS !



[www.valserhone.fr](http://www.valserhone.fr)

## CONTACT ET INSCRIPTIONS :

Pôle éducation, citoyenneté, scolarité

Service Valserhône Infos Familles

Centre de loisirs : 04 50 56 60 85

[familles@valserhone.fr](mailto:familles@valserhone.fr)